



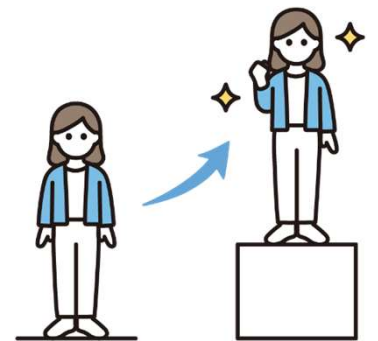
S 医療法人修志会グループ

法人紹介資料

在宅医療を中心とした総合医療グループです

はじめに 修志会グループで医師として働くメリットは？

- ① **豊富な症例と幅広い視点**で地域医療を経験できる。
- ② **在宅医療専門医・在宅医療指導医**を目指せる環境がある。
- ③ **ゼロから開業し、成長したノウハウ**を学べる。
- ④ **新規分院や既存院での院長就任が可能**（セカンドキャリア）
- ⑤ **多様な給与体系（インセンティブ制や節税対策など）**・働き方が可能。
- ⑥ **同年代の医師とのかけがえのない人脈**が得られる。



目次

1. 概要
2. 修志会のあゆみ
3. 事業内容
4. 今後の見通し
5. 当法人の強み・特徴
6. 当法人で働くメリット
7. 待遇・福利厚生
8. 体制環境
9. 採用情報
10. 今後の展望
11. 最後に

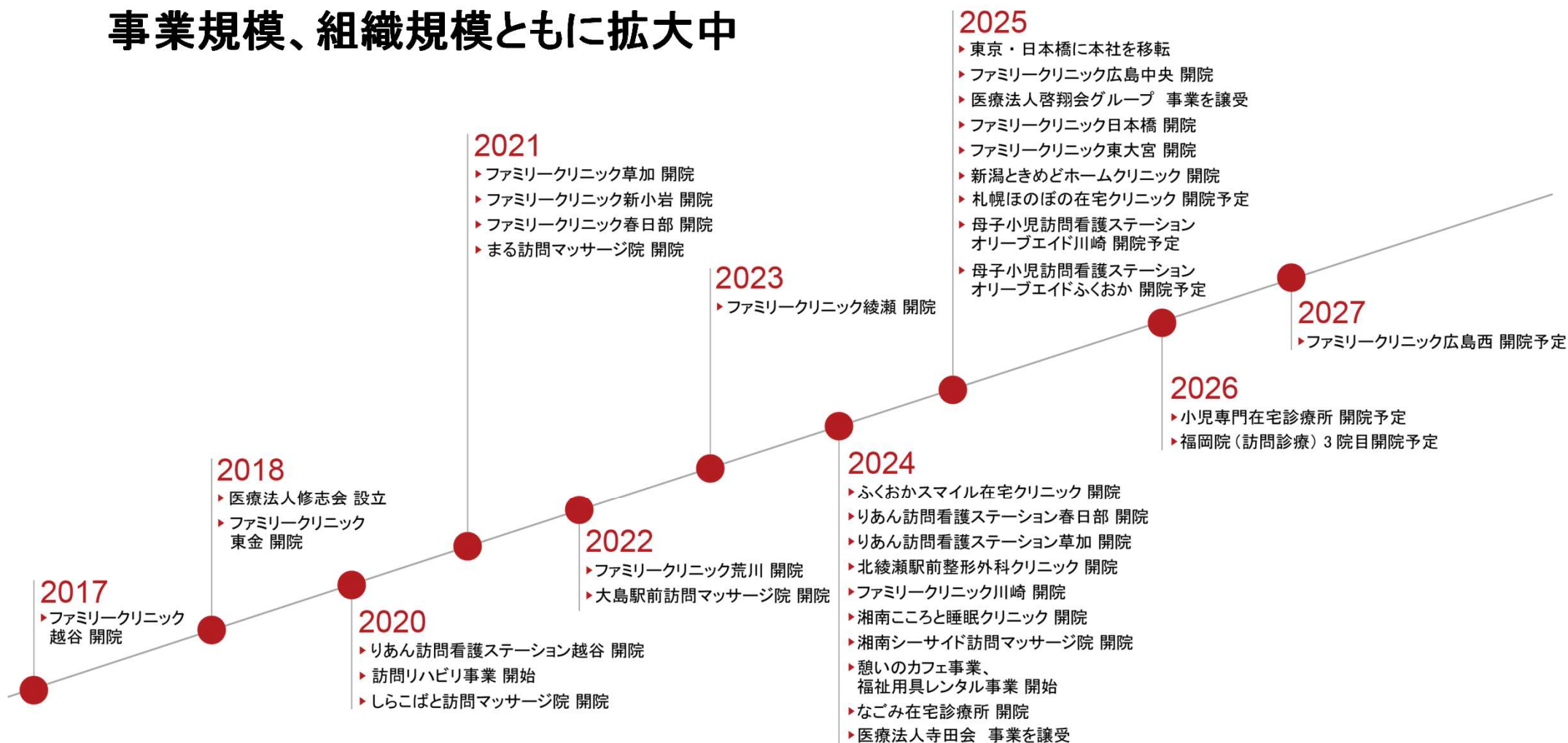
1.法人概要

| | |
|------|--|
| 理事長 | 西田 雄介(東邦大学医学部卒) 専門科:整形外科 |
| 事業内容 | 訪問診療クリニック・訪問看護ステーション・訪問リハビリ 外来クリニック(整形外科、精神科)・通所リハビリ 訪問マッサージ・福祉用具レンタル・居宅介護支援事業 |
| 社員数 | 450名(修志会348名、寺田会37名、啓翔会65名) うち医師:126名、マネージャー:38名、診療アシスタント:131名 看護師:90名、リハビリ:50名、マッサージ師:15名 |
| 設立 | 2017年6月 |
| 所在 | 本社 東京都中央区日本橋茅場町2-4-1修志会ビル |
| 取引銀行 | 800万円 |
| 資本金 | 三井住友銀行、千葉銀行、群馬銀行、常陽銀行 |
| その他 | 多様な働き方実践企業 プラチナ認定企業認定済 |

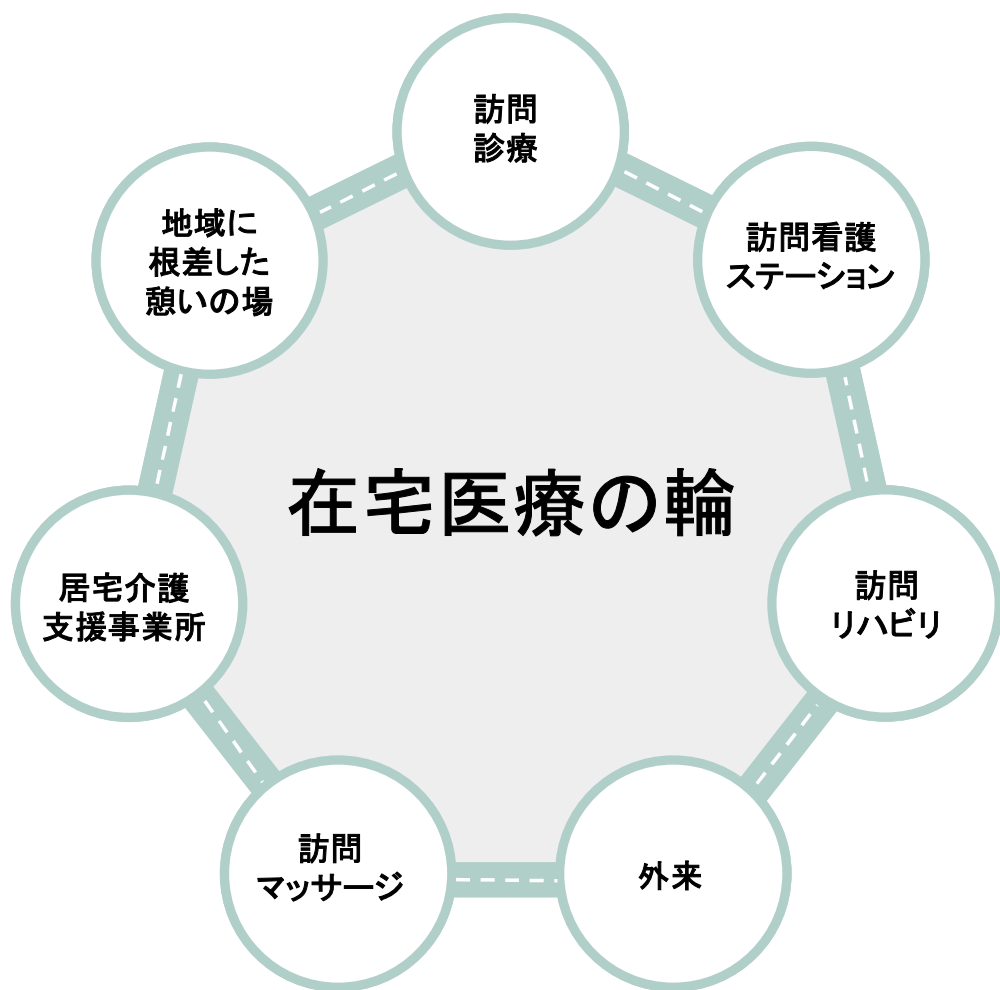


2.修志会のあゆみ

事業規模、組織規模ともに拡大中



3.事業内容



訪問診療

13 院

患者様の療養状態に応じて、医師がご自宅まで定期的に訪問し診療を行うのです。慢性疾患の治療、病気の早期発見・予防から難病・がんの末期の方まで幅広い患者様にご利用いただけます。

訪問看護・リハビリ

4 院

「入院はしたくない」「自分の家で安心して過ごしたい」といったご利用者様やご家族様の想いを大事にし、ご自宅で療養されるために必要な看護、リハビリ、アドバイスをこなしていきます。

外来

4 院

整形外科もしくは精神科・心療内科を専門に扱う診療科です。一人ひとりに合った治療法を適切に組み合わせて行っています。

訪問マッサージ

4 院

「あんまマッサージ師」「鍼灸師」といった国家資格を持った専門職がご自宅や施設に伺ってマッサージや鍼(はり)、お灸(おきゅう)を行うサービスです。

居宅介護支援事業

1 事業所

介護保険サービスを受ける要介護者の在宅介護に関する相談計画、連絡・調整を総合的に引き受ける事業所です。

4. 今後の見通し(1/2)

■ 在宅医療の今後

2022年の新型コロナの影響による自宅療養や看取り問題により、在宅医療の需要が大幅に増加
今後も、社会課題である少子高齢化に伴い、在宅医療の需要は増え続けていく予測

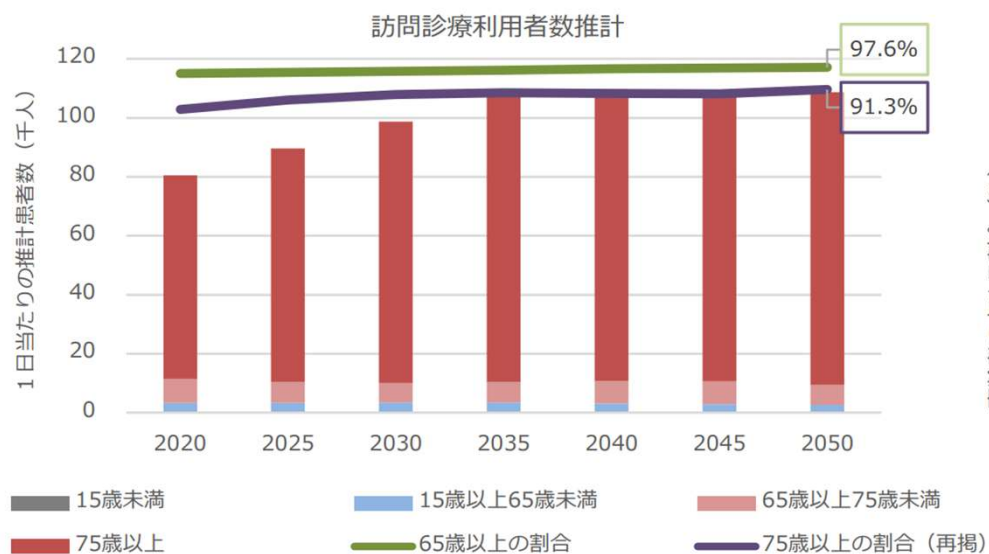


図1.訪問診療利用者数推計

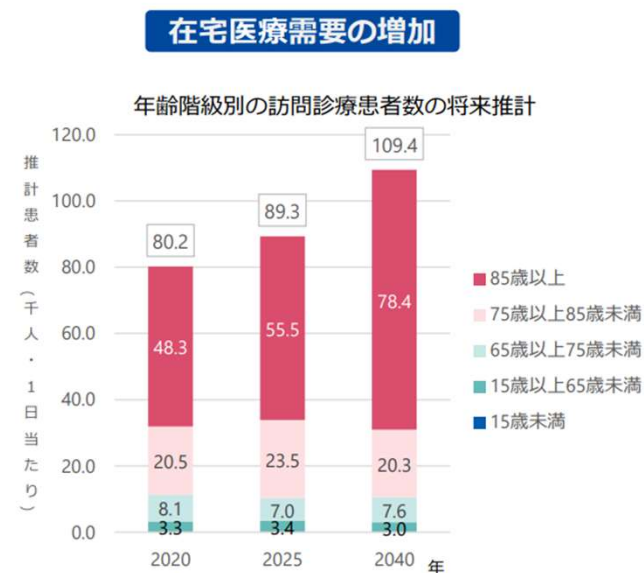


図2.年齢階級別の訪問診療患者の将来推計

出典: 新たな地域医療構想について(厚生労働省) (<https://www.mhlw.go.jp/content/10800000/001328814.pdf>)

4. 今後の見通し(2/2)

訪問診療を行うクリニック数は今後も増加が予想されています。
今後は競合の増加により大手クリニックやファンドに患者、人材が集まることで1人院長による個人開業には厳しい時代を迎えることが予想されます。

日本における訪問診療を行う診療所数の推移と予想（2005-2040）

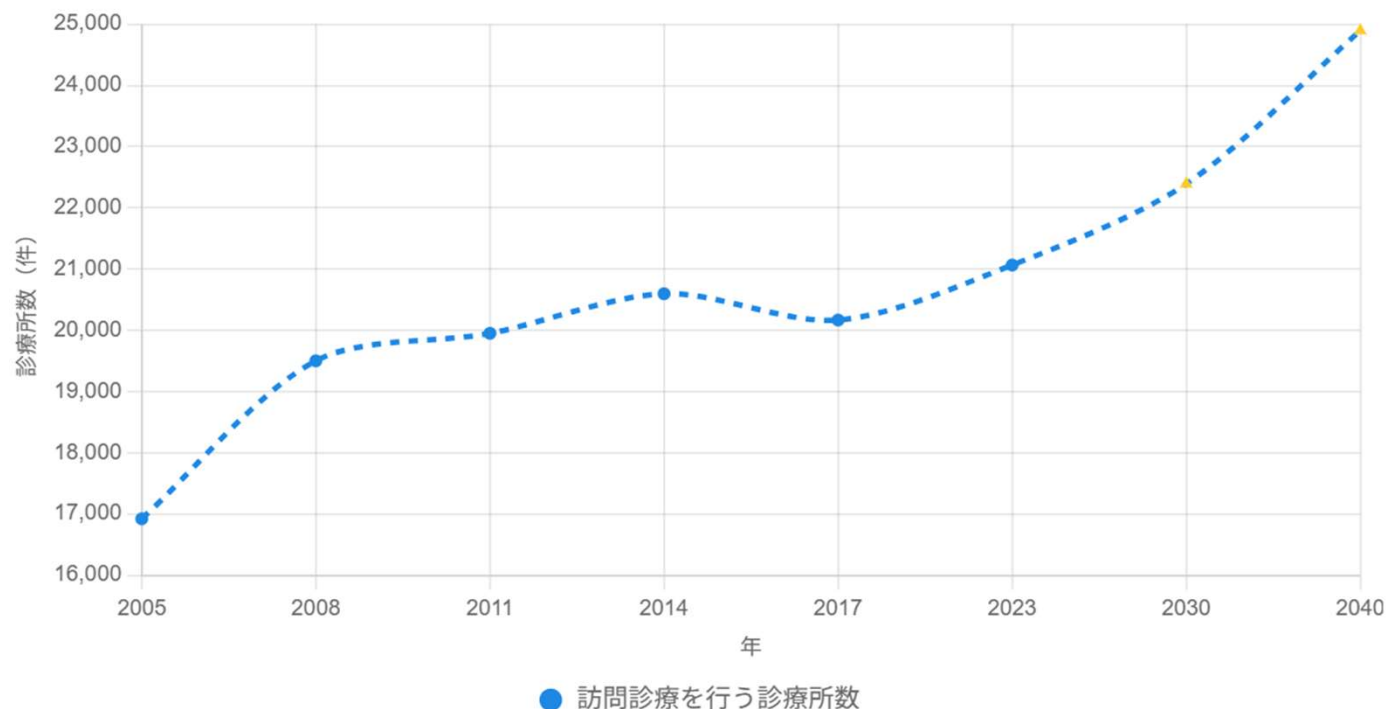


図3: 訪問診療を行う診療所数の推移 出典: 新たな地域医療構想について(厚生労働省) (<https://www.mhlw.go.jp/content/10800000/001328814.pdf>)

5.当法人の強み・特徴



スタッフが若く活気にあふれている。
(医師のほとんどが**40歳代以下**)



多様な働き方、給与体系が可能。
各種福利厚生制度も拡充。
(子育て世代の**女性医師**に向いている)



医療介護業界で**多角的な経営**を行っている。
(幅広い知識や人脈を得やすい)



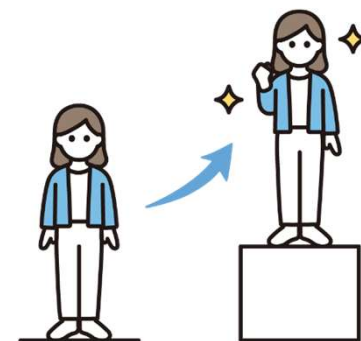
働きやすく、成長を実感できる環境作り
を常に目指している



経営陣に現場の声が届きやすい。
(組織改善を**スピーディー**に行える)

6.修志会グループで医師として働くメリットは？

- ①豊富な症例と幅広い視点で地域医療を経験できる。
- ②在宅医療専門医・在宅医療指導医を目指せる環境がある。
- ③ゼロから開業し、成長したノウハウを学べる。
- ④新規分院や既存院での院長就任が可能（セカンドキャリア）
- ⑤多様な給与体系（インセンティブ制や節税対策など）・働き方が可能。
- ⑥同年代の医師とのかけがえのない人脈が得られる。



7. 待遇・福利厚生 (1/4)

■ 働きやすく、成長を実感できる環境を目指して

- ① 医師・事務長の各院の相互見学システム
- ② ITへの積極投資による仕事の効率化
- ③ LINE WOKSを利用した法人内コンサルネットワーク
- ④ 定期的な各院のミーティング (オンライン・対面)
- ⑤ 学会への積極的参加、学会費・出張補助制度
- ⑥ 本社管理部による各院への手厚いサポート



7. 待遇・福利厚生 (2/4)

■ 1日の勤務の流れを見てみましょう(例)

| | |
|-------------|------------------|
| 8:30~ | 勤務開始・8:50 朝礼 |
| 9:00~9:30 | 午前診療スタート |
| 11:00~12:00 | 午前診療終了・帰院 |
| 12:00~13:00 | お昼休憩 |
| 13:00~14:00 | 午後診療スタート |
| 16:00~17:00 | 午後診療終了・帰院・書類作成など |
| 17:20~ | 終礼 |
| 17:30 | 帰宅 |

※開始時間・終了時間は各院によって多少の前後があります

当院では残業はほとんど発生しません。
時短での勤務も相談可能です。



7.待遇・福利厚生(3/4)

■待遇は？

○給与

週3日 1,000万～1,500万円

週4日 1,300万～1,800万円

週5日 1,600万～2,200万円**以上**

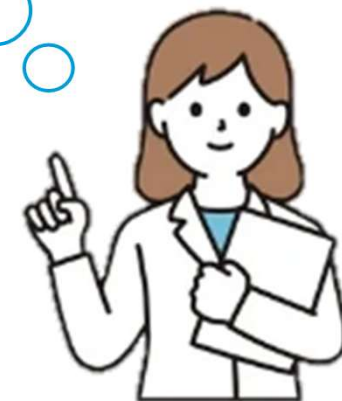
- ・週3日から常勤可
- ・院長職には別途手当あり

※ご経験・勤務場所によって考慮 ※随時昇給を検討 ※非常勤も随時募集

○手当

役職手当、交通費、学会補助費(上限あり)

勤続手当(随時)、退職金制度あり



7.待遇・福利厚生(4/4)

■休日・福利厚生は？

○休日：年間休日120日以上

土曜・日曜・祝日、夏期休暇(3日間・季節休暇)

年末年始(6日間：12/29～1/3・季節休暇)

・有休休暇は法定通り付与

○オンコール体制

各院によって異なる体制をとっています。

オンコール免除可能なので、ご相談ください。

○病児保育制度

病児保育専門会社と提携しています。

(対応可能範囲は地域によります)

お子さんの急な発熱でも
休まず勤務も可



8.体制・環境(1/4)

■どんな患者が多い？

居宅が中心

○居宅:7-8割、施設:2-3割

○訪問人数:1日10-13人程度(居宅換算)

○対象疾患:

- ・ほとんどが慢性疾患をお持ちの高齢者
- ・癌末期、神経難病、精神疾患も少数

未経験でも始めやすい

○必須手技:

- ・点滴、採血、バルーン交換、エコー、心電図、簡単な褥瘡処置
- ※各院専門医により、実施可能手技は異なります。

○訪問体制:看護師もしくは看護助手が同行します。

医師の運転の必要はありません。

8.体制・環境(2/4)

■どんな年代の医師が働いてる？

60歳代以上3名

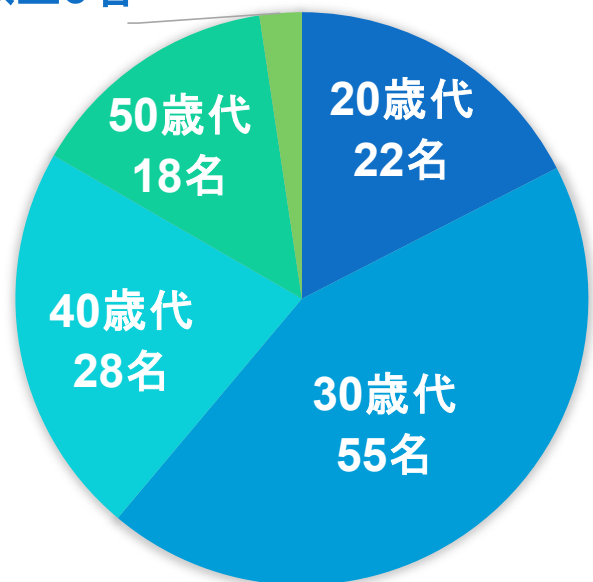


図3: 医師年齢別円グラフ

126名中女性医師は35名
平均年齢: 38.9歳

8.体制・環境(3/4)

■どんな診療科の医師が働いている？

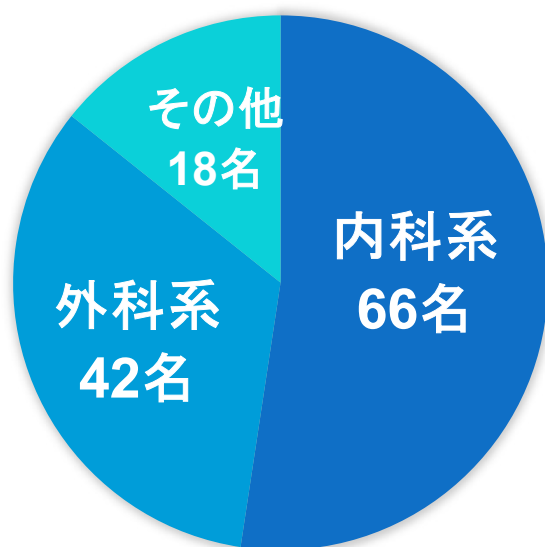


図4:診療科別円グラフ

内科系

循環器内科5名、呼吸器内科5名、神経内科5名
総合診療科4名、消化器内科6名、血液内科4名
泌尿器科4名、病理診断科1名、麻酔科6名、
糖尿病内科1名、一般内科17名、総合内科4名
心療内科1名、血液・腫瘍内科1名、脳神経内科1名
肝臓内科1名

外科系

整形外科28名、形成外科2名、呼吸器外科2名、消化器外科4名、
肝胆膵外科1名、救命救急科1名、外科4名

その他

リハビリテーション科2名、皮膚科3名、
精神科10名、小児科2名、眼科1名

8.体制・環境(4/4)

■働いている医師の出身大学は？

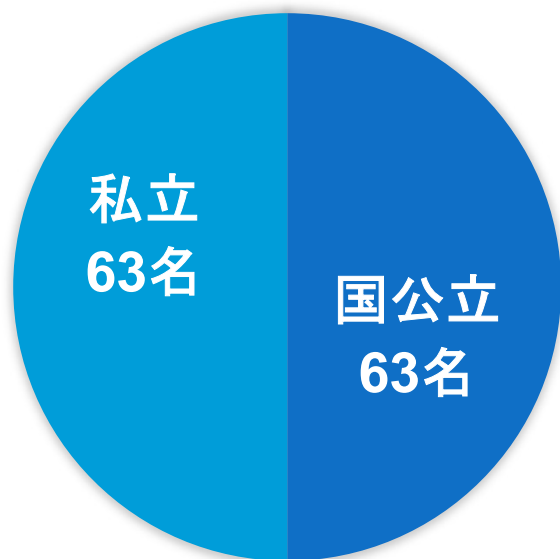


図5:出身大学円グラフ

国公立大学

東京大学5名、北海道大学2名、旭川医科大学2名、三重大学1名
福島県立医大3名、新潟大学6名、広島大学2名、東北大学1名、金沢大学1名、
浜松医科大学1名、群馬大学4名、福井大学1名、横浜市立大学1名、島根大学1名、
宮崎大学3名、東京医科歯科大学3名、滋賀医科大学1名、山梨大学1名、
山口大学5名、長崎大学1名、九州大学3名、熊本大学2名、弘前大学4名、
岡山大学1名、愛媛大学1名、神戸大学1名、大阪大学2名、千葉大学2名、
佐賀大学1名、富山大学1名

私立大学

東邦大学5名、帝京大学8名、日本大学6名、獨協医大2名、東海大学1名
東京女子医科大学4名、日本医科大学1名、福岡大学5名、杏林大学1名、
岩手医科大学3名、国際医療福祉大学1名、順天堂大学11名、慶応義塾大学1名
金沢医科大学1名、大阪医科大学1名、昭和大学1名
聖マリアンナ医科大学5名、埼玉医科大学2名、愛知医科大学1名
東京医科大学1名、川崎医科大学1名、自治医科大学1名

9.採用情報(1/7)

■当法人が求める医師像

- ・患者・家族目線に立ち、丁寧でご希望に添った診療ができること
- ・診療内容や方針をカルテ記載し、多(他)職種と共有できること
- ・フットワーク軽く動けること



9.採用情報(2/7)

■在宅医療で特に求められること

- 正しい医療の押し付けだけでなく、**患者様のニーズを満たす**ことがとても重要です。
- 他職種との**情報共有**や**コミュニケーション**がより求められます。
- カルテ記載をしっかりと行うことが求められます。
- 顔が見える関係構築のためにも、**営業活動(あいさつ回り)**がある程度求められる場合があります。(※特に管理医師の場合)

9.採用情報(3/7)

■未経験・家庭環境で迷われている先生へ

- 当法人の医師のほとんどは未経験もしくは非常勤での勤務経験のみの医師です。
- 安定した患者が多いのでスムーズに独り立ちが可能です。
(慣れるまで先輩常勤医に同行して学ぶことができます)
- 分からないことは医師間で相談しやすい環境です。
- 時短勤務も相談可能です。
- 病児保育の会社との提携でお子さんの急な体調不良にも困りません。
(未就学児をかかえた女性医師多数活躍中)

9.採用情報(4/7)

<これまでご勤務いただいている先生方の声>

未経験でも徐々に慣れて
いける環境です

29歳M 精神科

患者さんのことで
困ったときに、他の先生に
聞きやすかった。
みんな同年代なのも安心

34歳M 整形外科

お昼休みをしっかりと
とれるので体力的に楽

32歳M 一般内科

診療同行の熱意が素晴らしい

40歳M 緩和ケア科

書類作成が手間じゃない
システムはいいですね

37歳F 救命救急

しっかり定時で上げれる
在宅クリニックって
少ないからうれしいです

35歳M 呼吸器内科

親しみやすい
スタッフばかり
で働きやすい

36歳F 形成外科

診療についてくれる
スタッフがよく患者の
ことを理解している
ので診療しやすかった

35歳M 整形外科

節税になったので助かった

39歳M リハビリ科

オンコールの負担
が非常に少ないの
でありがたい

52歳F 循環器内科

子供が小さいので
時短勤務が助かる

35歳F 循環器内科

9.採用情報(5/7)

■ 楽しく働ける職場環境を目指して

遠く離れた拠点や他職種との情報交換や交流の場を定期的を開催
スポンサーードゲームを開催。後日、広報誌として全拠点に展開

社内広報誌



社内研修



9.採用情報(6/7)

社内イベント(ボーリング、BBQ)



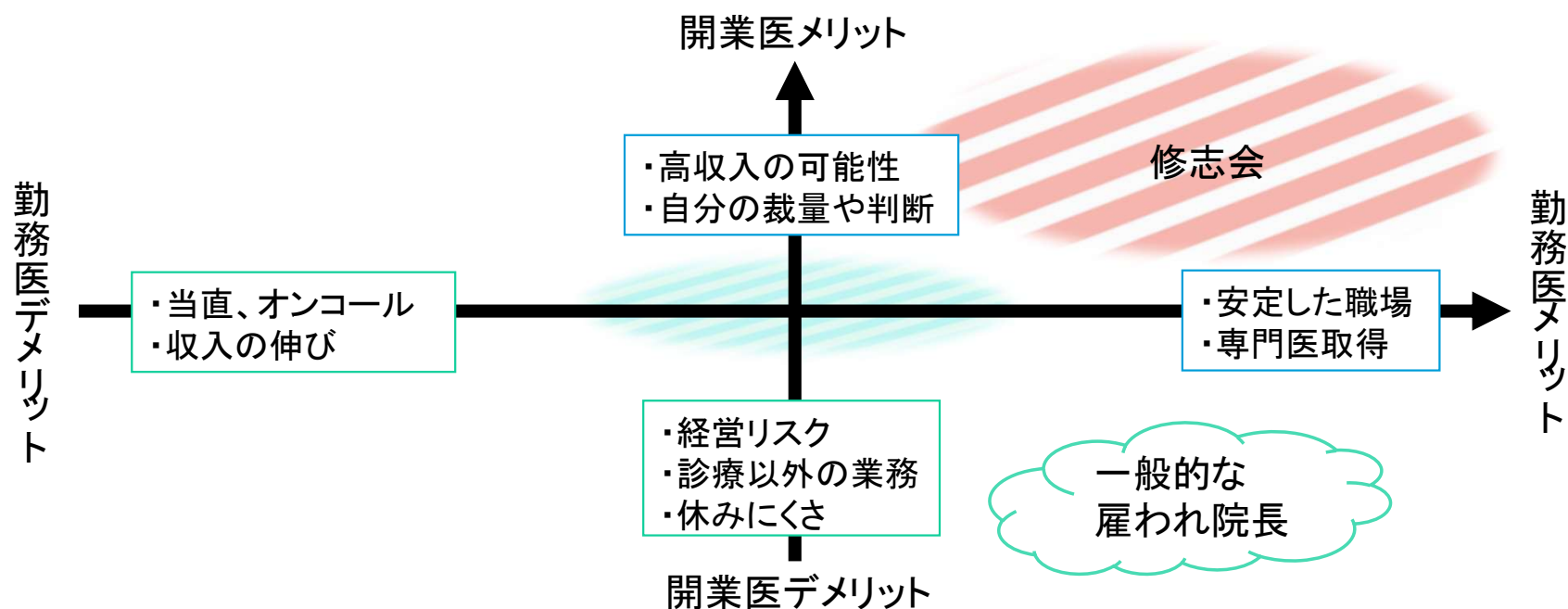
広島カープスponsoredゲーム



9.採用情報(7/7)

■院長職をご希望の先生へ

当法人の院長は、いわゆる「雇われ院長」とは異なり、**開業医と勤務医のメリットを共に享受できます**。また医師としてのタイプに応じて働き方を柔軟に決めることが可能です。例えば、経営に携わりたい方はどんどんクリニック経営に参画していただけますし、診療に集中したい方は煩わしい総務・人事・経理などは法人本部が請け負います。医師として、1人の人間として、こういったセカンドキャリアを送りたいか考えてみてください。



10. 今後の展望 (1/3)

■ 今後の社会課題解決に向けての取り組み

地方の医療崩壊の解決



医師過剰地域からの
医師派遣や本部サポートなどチームで支える形を作る

精神科・小児在宅の充実



これまで医療サービスが
届きにくかった方にサービスをお届けする

訪問看護ステーションの強化



より重症な方を在宅で
みられるように訪問看護を強化していく

医療介護分野を超えた地域包括ケア



地域のインフラとしての
役割を多方面で果たしていく

医療DXの推進



効率的な仕事で生産性を上げ
より働きやすく社会貢献できる会社を目指す

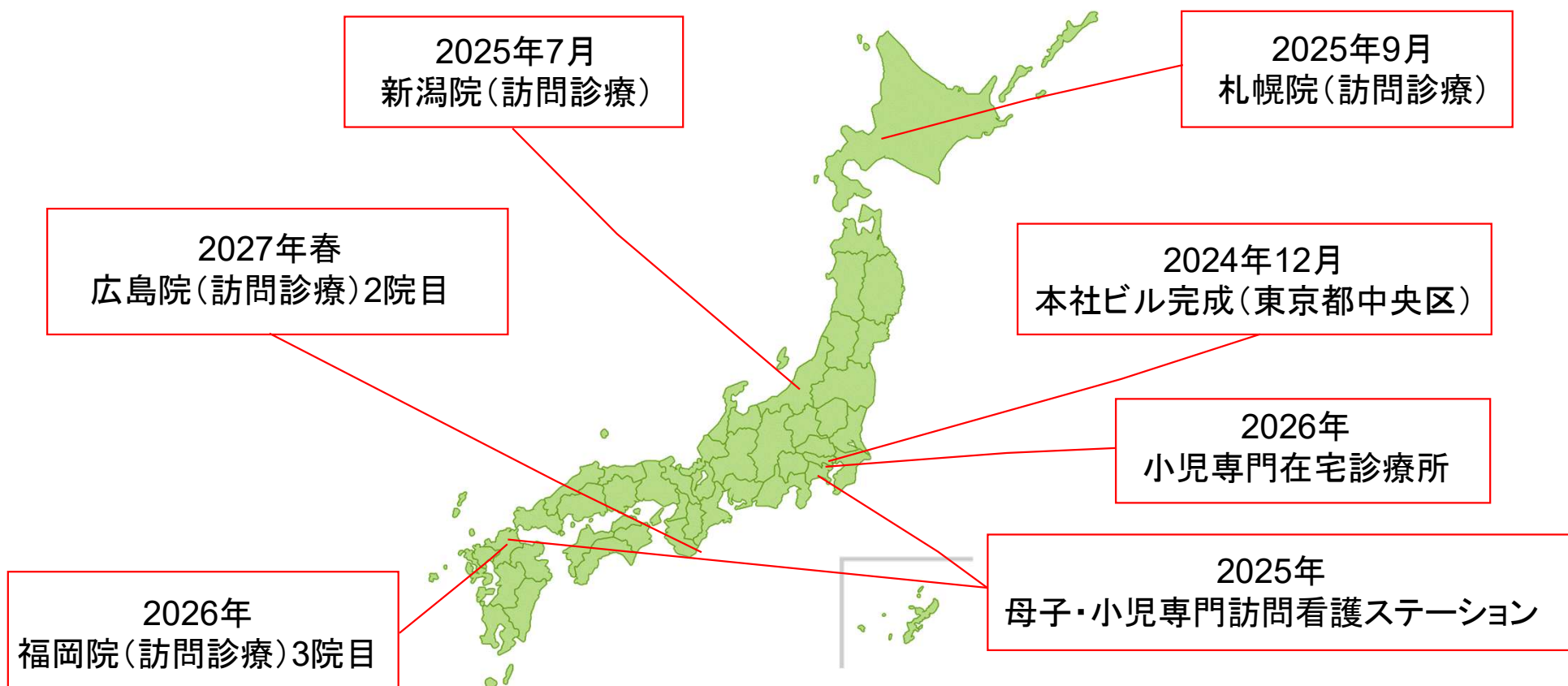
優良企業のM&A



地域・事業でのシナジーを
生むとともに後継者問題も解決していく

10. 今後の展望 (2/3)

■ 最近の新規事業



10. 今後の展望 (3/3)

■ 修志会は多様な経歴のドクターを求めています

- 地方の都市圏で訪問診療を学びたい先生・院長候補
- 精神科・小児科出身で訪問診療を学びたい先生
- 外来クリニックで開業をお考えの先生
- クリニックマネジメントを学びたい先生

幅広い専門ドクターを
必要としています！



11.最後に

私たちと一緒に地域医療に貢献しましょう
そしてより良い豊かな人生を送りましょう