



医療法人修志会グループ

紹介資料

在宅医療を中心とした総合医療グループです

医療法人 修志会

理事長 西田 雄介 東邦大学医学部卒 専門科:整形外科

事業内容 訪問診療クリニック、訪問看護ステーション、訪問リハビリ、訪問マッサージ(別法人)
外来クリニック(整形外科、精神科)、福祉用具レンタル、その他介護事業

社員数 217名 (2024年9月現在)
医師:61人、マネージャー:16名、診療アシスタント:63名
看護師:52名、リハビリ:11名、マッサージ師:14名

設立 2017年6月

資本金 800万円

取引銀行 武蔵野銀行、埼玉りそな銀行、千葉銀行、群馬銀行、常陽銀行

その他 埼玉県多様な働き方実践企業 プラチナ認定企業 取得(2024年8月)



修志会のあゆみ

2017年6月	ファミリークリニック越谷 開院	2024年1月	ふくおかスマイル在宅クリニック 開設
2018年10月	医療法人修志会 設立	2024年2月	りあん訪問看護ステーション 春日部 開設
2018年12月	ファミリークリニック東金 開設	2024年2月	りあん訪問看護ステーション 草加 開設
2020年3月	りあん訪問看護ステーション越谷 開設	2024年2月	北綾瀬駅前整形外科クリニック 開設
2020年4月	訪問リハビリ事業 開始	2024年3月	ファミリークリニック川崎 開設
2020年7月	しらこぼと訪問マッサージ院 開設	2024年4月	湘南こころと睡眠クリニック 開設
2021年6月	ファミリークリニック草加 開設	2024年4月	湘南シーサイド訪問マッサージ院 開設
2021年8月	ファミリークリニック新小岩 開設	2024年5月	憩いのカフェ事業、福祉用具レンタル事業
2021年11月	ファミリークリニック春日部 開設	2024年8月	なごみ在宅診療所 開設
2021年12月	まる訪問マッサージ院 開設	2024年11月	東京・日本橋に本社ビル完成
2022年6月	ファミリークリニック荒川 開設		
2022年7月	大島駅前訪問マッサージ院 開設		
2023年4月	ファミリークリニック綾瀬 開設		

**各地に
新規事業拡大中**

事業内容

訪問診療

訪問看護
ステーション

外来

居宅介護支援事業

在宅医療の輪

訪問リハビリ
訪問マッサージ

地域に根差した
憩いの場

在宅医療の今後の見通し

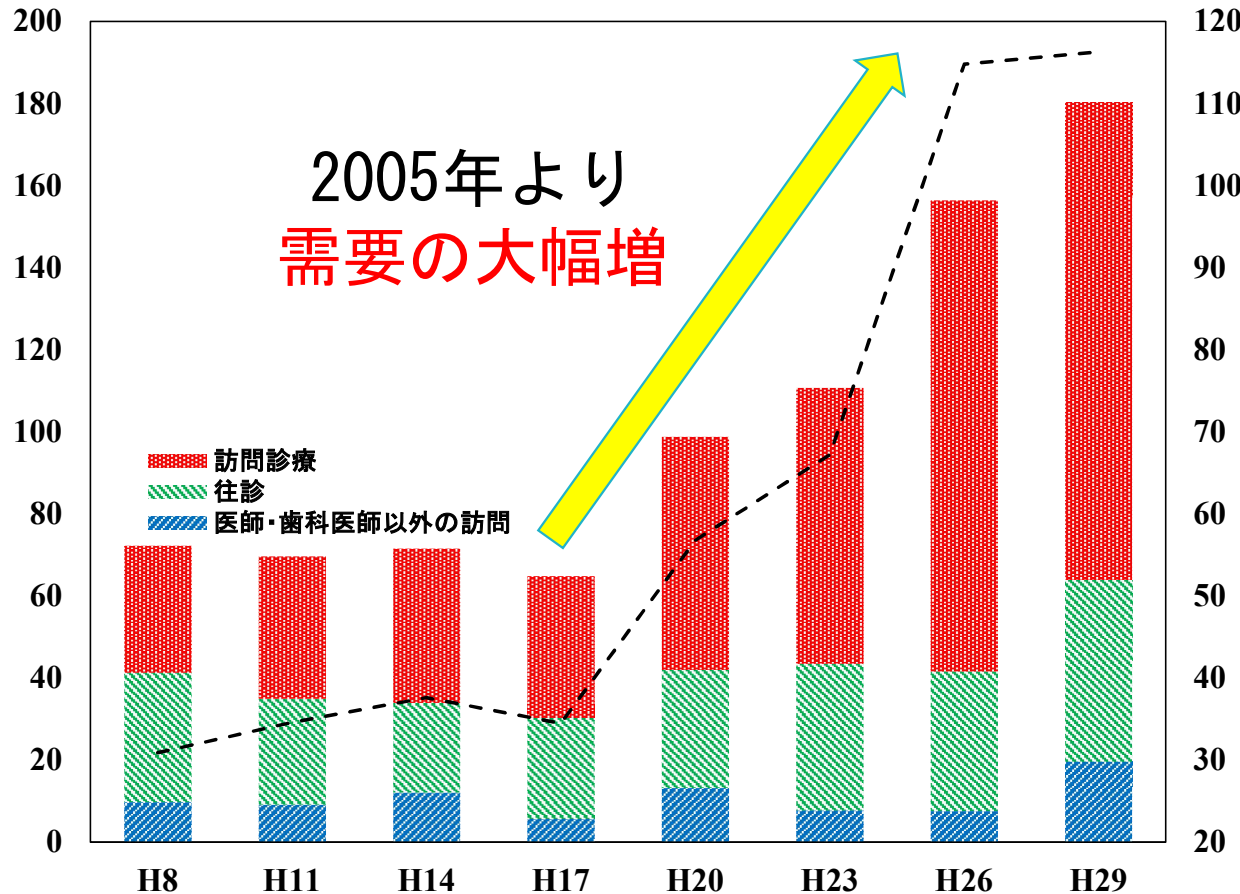


図1:在宅医療を受けた推計外来患者数の年次推移

高齢者の増加

↓

在宅医療の需要は
増え続けている

訪問診療の今後の見通し

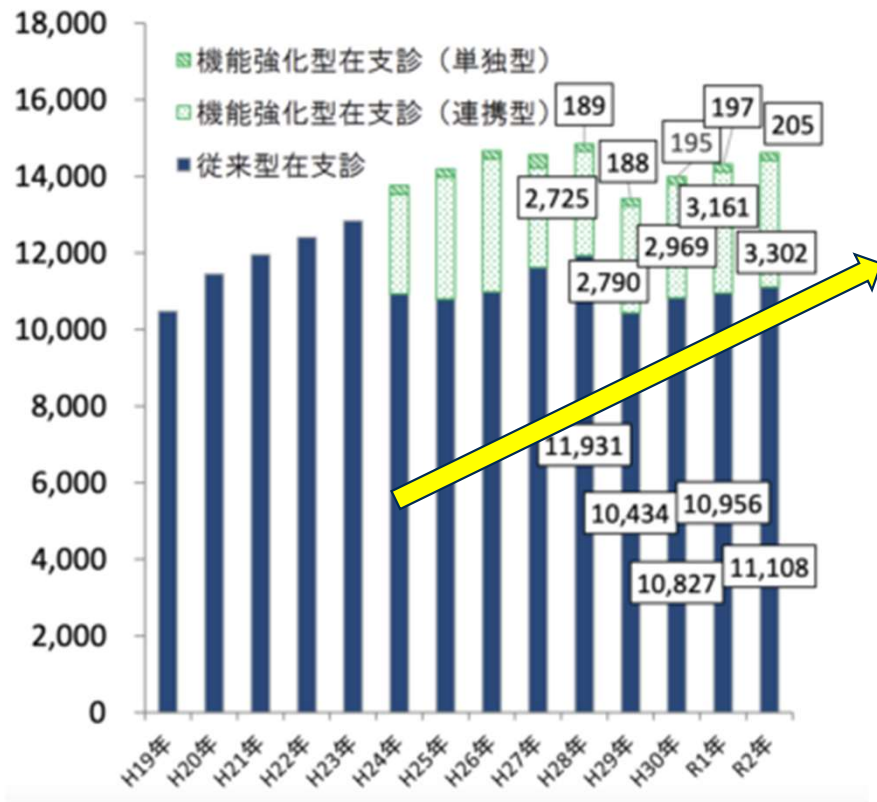


図2: 在宅療養支援診療所

機能強化型在支診の増加



競争の増加に伴い大手に集約

ノウハウなしの
新規開業に厳しい時代に...

当法人の強み・特長は？



スタッフが若く活気にあふれている。
(医師のほとんどが40歳代以下)



多様な働き方、給与体系が可能。
各種福利厚生制度も拡充。
(子育て世代の女性医師に向いている)



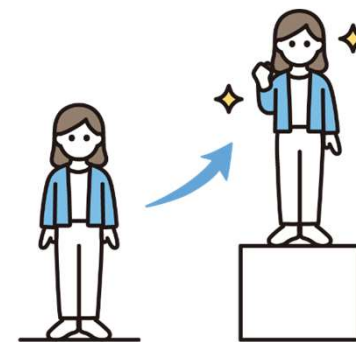
医療介護業界で多角的な経営を行っている。
(幅広い知識や人脈を得やすい)



経営陣に現場の声が届きやすい。
(組織改善をスピーディーに行える)

当法人で医師として働くメリットは？

- ① **豊富な症例**で地域医療を経験できる。
- ② **在宅医療専門医・在宅医療指導医**を目指せる環境がある。
- ③ ゼロから開業し、成長した**ノウハウ**を学べる。
- ④ 新規分院や既存院での**院長就任が可能**（セカンドキャリア）
- ⑤ 多様な給与体系（**インセンティブ制**や**節税対策**など）
- ⑥ 同年代の医師とのかけがえのない**人脈**が得られる。



1日の勤務の流れを見てみましょう(例)

8:30	勤務開始・8:50 朝礼
9:00~9:30	午前診療スタート
11:00~12:00	午前診療終了・帰院
12:00~13:00	お昼休憩
13:00~14:00	午後診療スタート
16:00~17:00	午後診療終了・帰院・書類作成など
17:20	終礼
17:30	帰宅

当院では残業はほとんど発生しません。
時短での勤務も相談可能です。



※開始時間・終了時間は各院によって多少の前後があります

待遇は？

○給与

週3日 1,000万～1,500万円

週4日 1,300万～1,800万円

週5日 1,600万～2,200万円以上

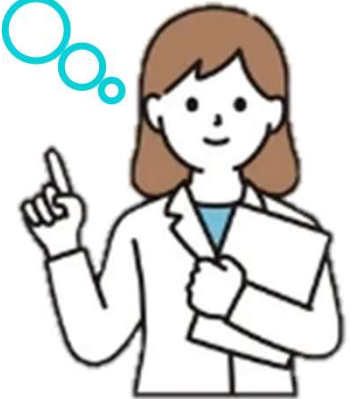
※ご経験・勤務場所によって考慮 ※随時昇給を検討 ※非常勤も随時募集

○手当

役職手当、交通費、学会補助費(上限あり)

勤続手当(随時)、退職金制度あり

・週3日から常勤可
・院長職には別途手当あり



休日・福利厚生は？

○休日：年間休日120日以上

土曜・日曜・祝日、夏期休暇(3日間・季節休暇)

年末年始(6日間：12/29～1/3・季節休暇)・有休休暇は法定通り付与

○オンコール体制

各院によって異なる体制をとっています。

オンコール免除可能なので、ご相談ください。

お子さんの急な発熱でも休まず勤務も可

○病児保育制度

病児保育専門会社と提携しています。

(対応可能範囲は地域によります)



どんな患者が多い？

居宅が中心

○居宅：7-8割、施設：2-3割

○訪問人数：1日10-13人程度（居宅換算）

○対象疾患：

- ・ほとんどが慢性疾患をお持ちの高齢者
- ・癌末期、神経難病、精神疾患も少数

未経験でも始めやすい

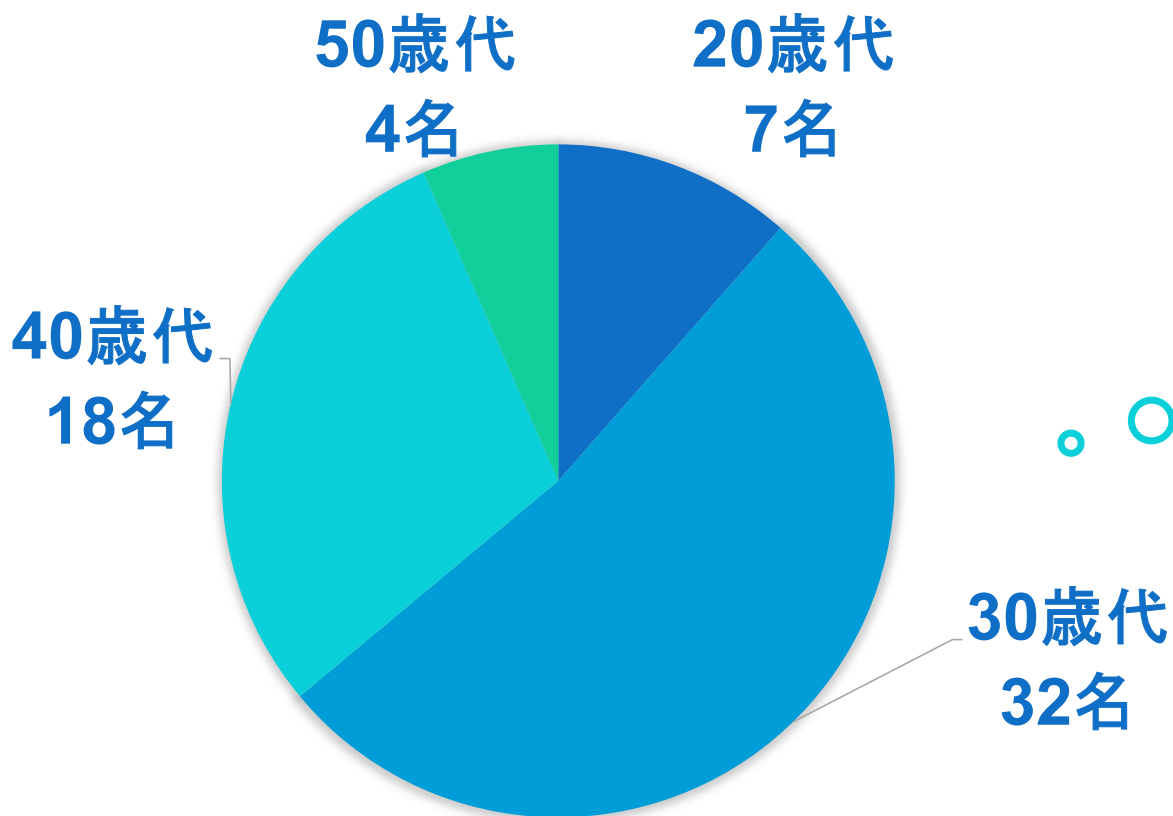
○必須手技：

- ・点滴、採血、バルーン交換、エコー、心電図、簡単な褥瘡処置
- ※各院専門医により、実施可能手技は異なります。

○訪問体制：看護師もしくは看護助手が同行します。

医師の運転の必要はありません。

どんな年代の医師が働いてる？



61名中女性医師は17名
平均年齢: 37.5歳

図3: 医師年齢別円グラフ

どんな診療科の医師が働いている？

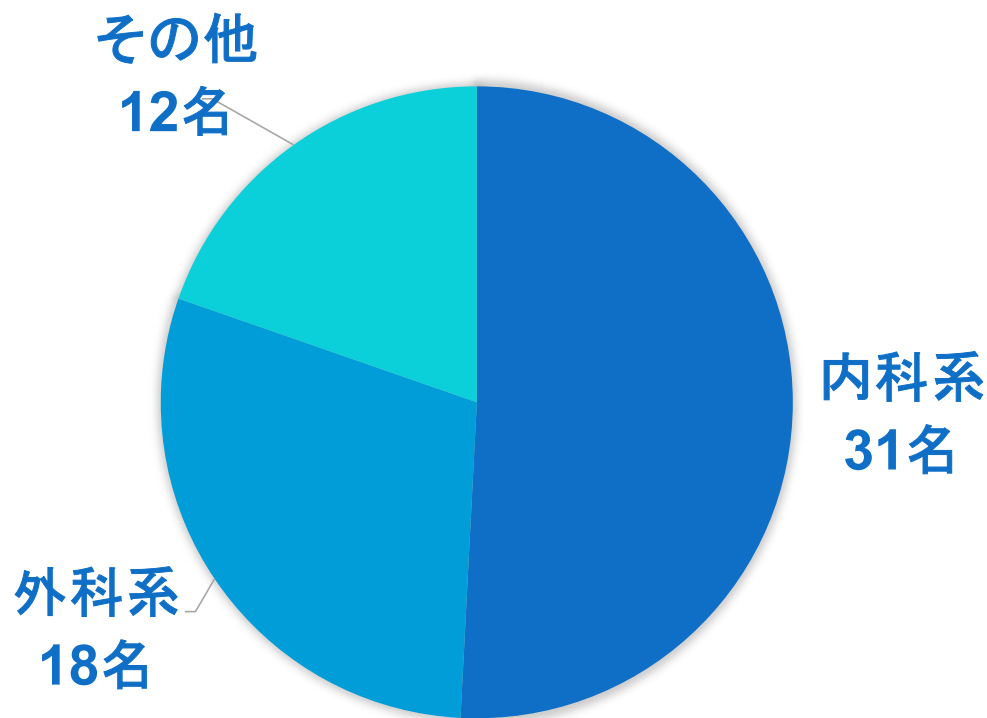


図4: 診療科別円グラフ

内科系

循環器内科4名、呼吸器内科5名、神経内科2名
総合診療科2名、消化器内科3名、血液内科3名
泌尿器科2名、病理診断科1名、麻酔科5名、
糖尿病内科1名、一般内科1名、総合内科1名
心療内科1名

外科系

整形外科12名、形成外科2名、呼吸器外科1名
消化器外科2名、救急救命科1名

その他

リハビリテーション科1名、皮膚科3名
耳鼻咽喉科1名、精神科7名

働いている医師の出身大学は？

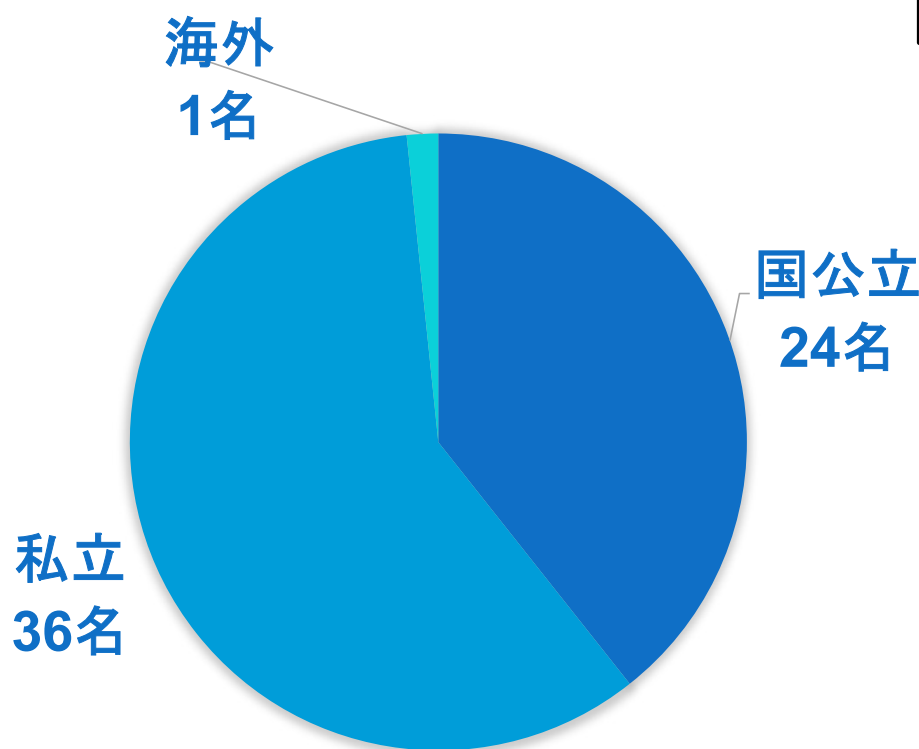


図5:出身大学円グラフ

国公立大学

東京大学2名、北海道大学1名、旭川医科大学2名
札幌医科大学1名、福島県立医大3名、新潟大学1名、
信州大学1名、金沢大学1名、浜松医科大学1名、
福井大学1名、鳥取大学2名、島根大学1名
福岡大学2名、長崎大学2名、九州大学2名、鹿児島大学1名

私立大学

東邦大学3名、帝京大学6名、日本大学4名、獨協医大1名
東京女子医科大学3名、日本医科大学1名、東海大学5名
川崎医大1名、福岡大学1名、杏林大学1名、岩手医科大学1名
東京慈恵医科大学3名、金沢医科大学2名、大阪医科大学1名
聖マリアンナ医科大学2名、埼玉医科大学1名

海外

台湾国防医学院1名

当法人が求める医師像

- ①患者・家族目線に立ち、丁寧でご希望に添った診療ができること
- ②診療内容や方針をカルテ記載し、多(他)職種と共有できること
- ③フットワーク軽く動けること



未経験・家庭環境で迷われている先生へ

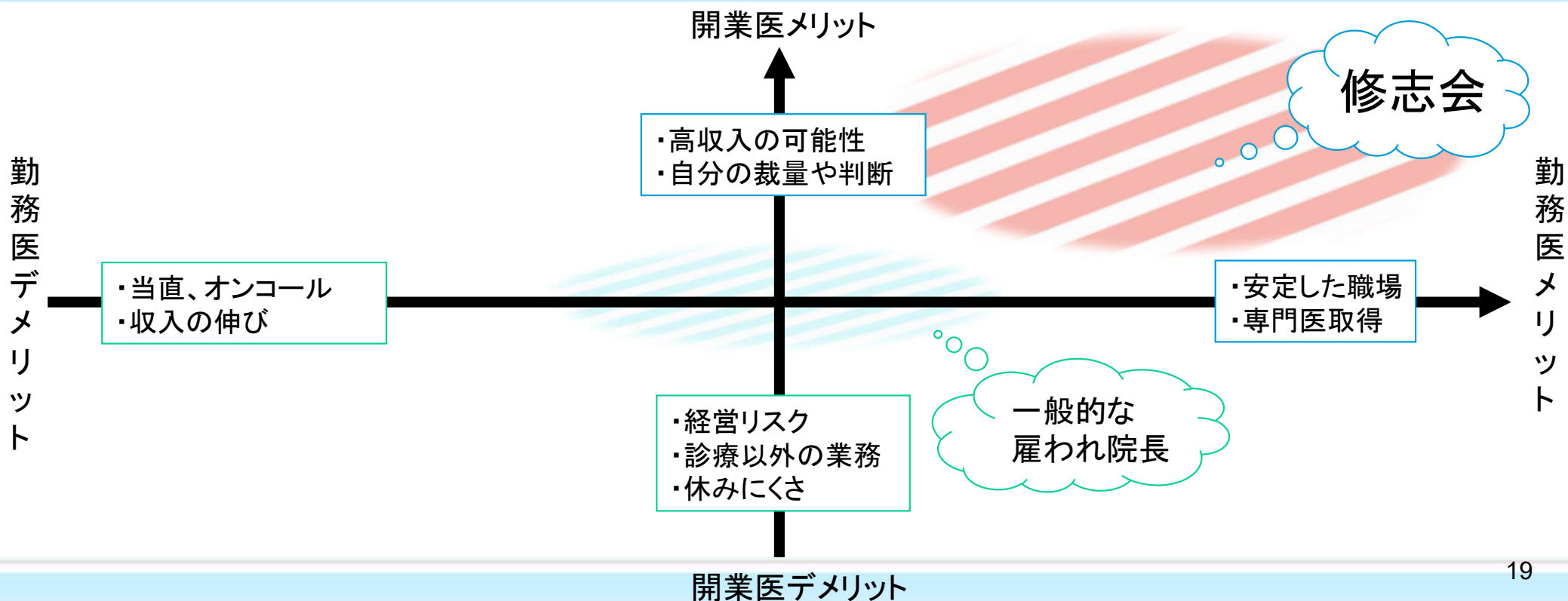
- 当法人の医師のほとんどは未経験もしくは非常勤での勤務経験のみの医師です。
- 安定した患者が多いのでスムーズに独り立ちが可能です。
(慣れるまで先輩常勤医に同行して学ぶことができます)
- 分からないことは医師間で相談しやすい環境です。
- 時短勤務も相談可能です。
- 病児保育の会社との提携でお子さんの急な体調不良にも困りません。(未就学児をかかえた女性医師多数活躍中)

在宅医療でより求められること

- 正しい医療の押し付けだけでなく、**患者様のニーズを満たす**ことがとても大切です。
- 他職種との**情報共有**や**コミュニケーション**がより求められます。
- カルテ記載をしっかりと行うことが求められます。
- 顔が見える関係構築のためにも、**営業活動(あいさつ回り)**がある程度求められる場合があります。
(※特に管理医師の場合)

院長職をご希望の先生へ

当法人の院長は、いわゆる「雇われ院長」とは異なり、**開業医と勤務医のメリットを共に享受できます**。また医師としてのタイプに応じて働き方を柔軟に決めることが可能です。例えば、経営に携わりたい方はどんどんクリニック経営に参画していただけますし、診療に集中したい方は煩わしい総務・人事・経理などは法人本部が請け負います。医師として、1人の人間として、こういったセカンドキャリアを送りたいか考えてみてください。



これまでご勤務いただいている先生方の声

未経験でも徐々に慣れて
いける環境です

29歳M 精神科

患者さんのことで
困ったときに、他の先生に
聞きやすかった。
みんな同年代なのも安心

34歳M 整形外科

お昼休みをしっかりとれるので体力的に楽

32歳M 一般内科

診療同行の熱意が素晴らしい

40歳M 緩和ケア科

しっかり定時で上がれる
在宅クリニックって
少ないからうれしいです

35歳M 呼吸器内科

親しみやすい
スタッフばかり
で働きやすい

36歳F 形成外科

診療についてくれる
スタッフがよく患者の
ことを理解している
ので診療しやすかった

35歳M 整形外科

書類作成が手間じゃない
システムはいいですね

37歳F 救命救急

オンコールの負担
が非常に少ないの
でありがたい

52歳F 循環器内科

子供が小さいので
時短勤務が助かる

35歳F 循環器内科

節税になったので助かった

39歳M リハビリ科

今後の社会課題解決に向けての取り組み

- 地方の医療崩壊の解決

医師過剰地域からの
医師派遣

- 精神科・小児在宅の充実

届きにくい方に
医療サービスを

- 訪問看護ステーションの強化

より重症な方を在宅で
みられるように

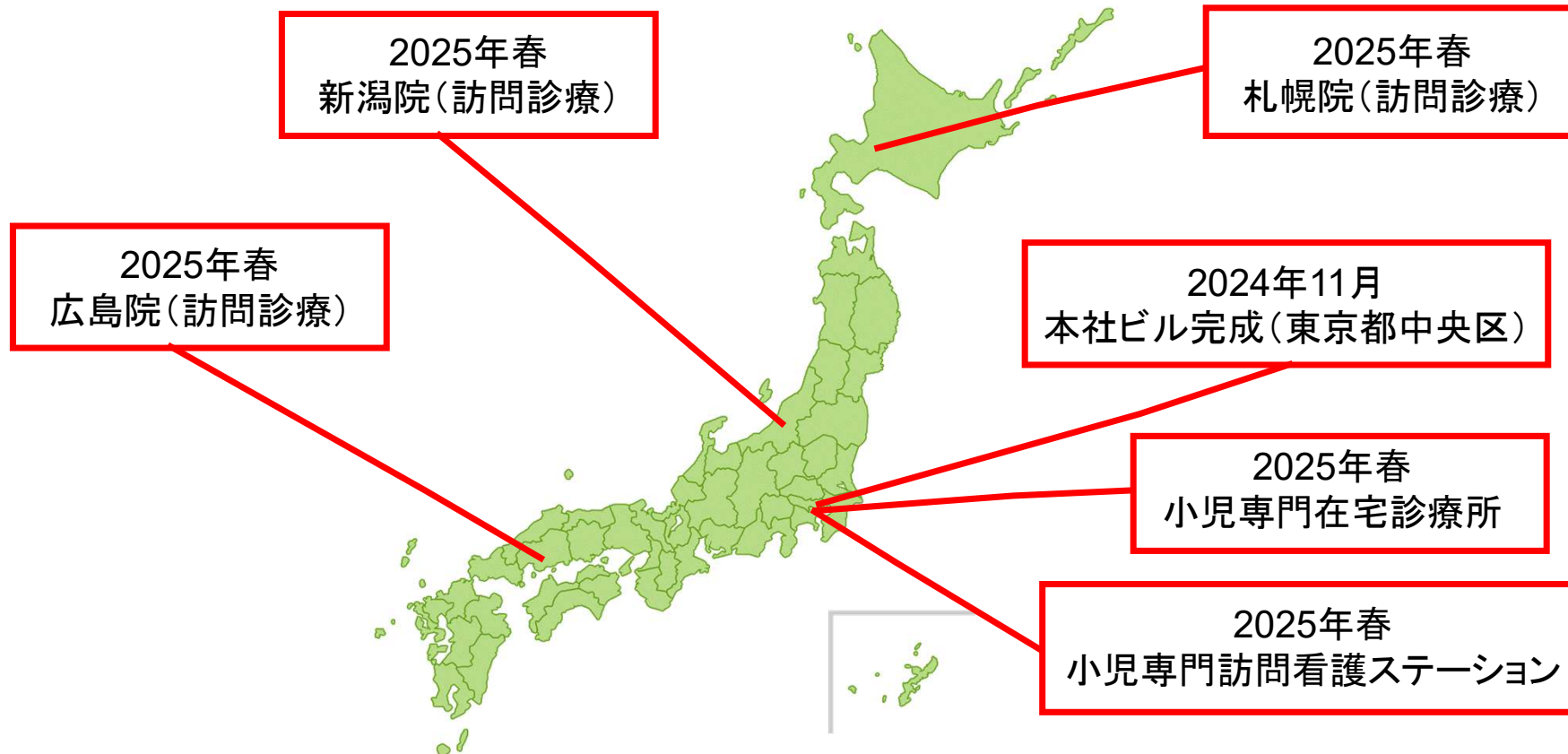
- 医療介護分野を超えた地域包括ケア

本当の意味で地域で
根差していくためには

- 医療DXの推進

効率的な仕事で生産性
を上げていく

現在進行中の新規事業



修志会は多様な経歴のドクターを求めています

- 地方の都市圏で訪問診療を学びたい先生・院長候補
- 精神科・小児科出身で訪問診療を学びたい先生
- 外来クリニックで開業をお考えの先生
- クリニックマネジメントを学びたい先生

幅広い専門ドクターを
必要としています！



最後に・・・

私たちと一緒に地域医療に貢献しましょう

そしてより良い豊かな人生を送りましょう